

ВЯЗАНЫЙ ЖИЛЕТ

(РАЗМЕР 48)



Понадобится 350 г шерсти, прямые и кольцевые спицы № 3.

Плотность вязания: 28 петель и 40 рядов = 10 кв. см. Жилет выполнен чулочной вязкой и украшен рельефными полосами.

Для образца вязки полос наберите 11 петель плюс 2 краевые.

1-й ряд: 2 изнаночные, 2 лицевые, перевернутые (правая спица вводится в петлю справа налево, как при провязывании изнаночной петли), 3 изнаночные, 2 лицевые перевернутые, 2 изнаночные.



2-й ряд: 2 лицевые, 2 петли снимите, не провязывая, на правую спицу (нитка перед петлями), 3 лицевые, 2 петли снимите, не провязывая, 2 лицевые.

С 3-го по 12-й ряд рисунок повторяется. 13-й ряд: 2 изнаночные, 1 лицевая перевернутая, 1 петлю снимите на дополнительную спицу на лицевую сторону работы, 3 петли снимите на вторую дополнительную спицу на изнанку работы, следующую за ними петлю провяжите лицевой перевернутой, 3 петли со второй запасной спицы провяжите изнаночными, петлю с первой запасной спицы провяжите лицевой перевернутой, снова 1 лицевая перевернутая, 2 изнаночные.

14-й ряд вяжите, как 2-й. Правая полочка. Наберите 73 петли на прямые спицы и провяжите 6 рядов резинкой 1x1. Дальше вяжите, чередуя 17 петель чулочной вязки и 11 петель по образцу.

На 22-м см от начала работы перейдите на резинку 1x1; провяжите 14 см и убавьте по всему ряду 3 раза по 1 петле так, чтобы при восстановлении узора каждая полоса чулочной вязки состояла из 16 петель.

На 44-м см вяжите укороченными рядами вытачку. Для этого не довязывайте до конца каждого лицевого ряда один раз 9 петель и 9 раз по 4 петли. Не забывайте, поворачивая вязание, делать наклон на правую спицу. Закончив вытачку, вяжите ряды до конца, провязывая накиды вместе со следующими за ними петлями, как лицевые перевернутые.

На 54-м см от начала работы закройте на пройму 11 петель и 15 раз по 1 петле, после чего на спицах останется 44 петли.

С 57-го см закройте 24 раза по 1 петле в каждом втором ряду для горловины. На 68-м см закройте на плечо 2 раза по 7 и 1 раз — 6 петель.

Левую полочку вяжите в зеркальном отражении.

Спинка. Наберите на прямые спицы 147 петель и провяжите 6 рядов резинкой 1x1. Затем распределяйте петли следующим образом: 1 краевая, 11 лицевых, * 11 петель на рельефную полосу, 17 лицевых *. Закончите ряд 11 лицевыми и 1 краевой.

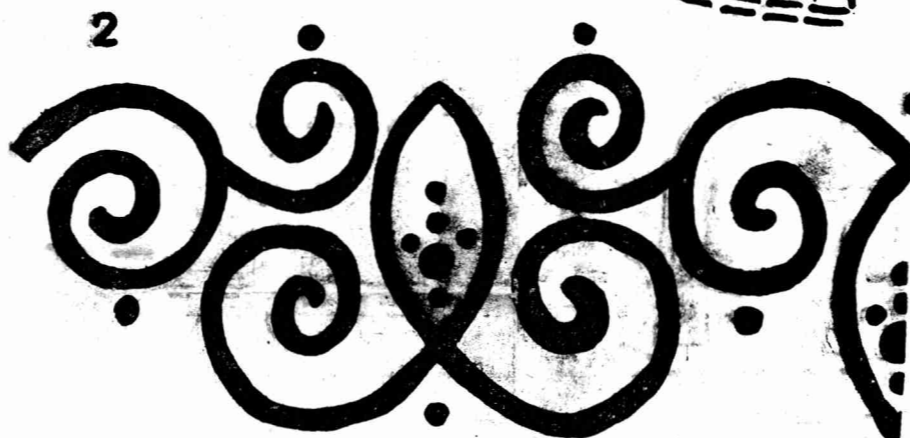
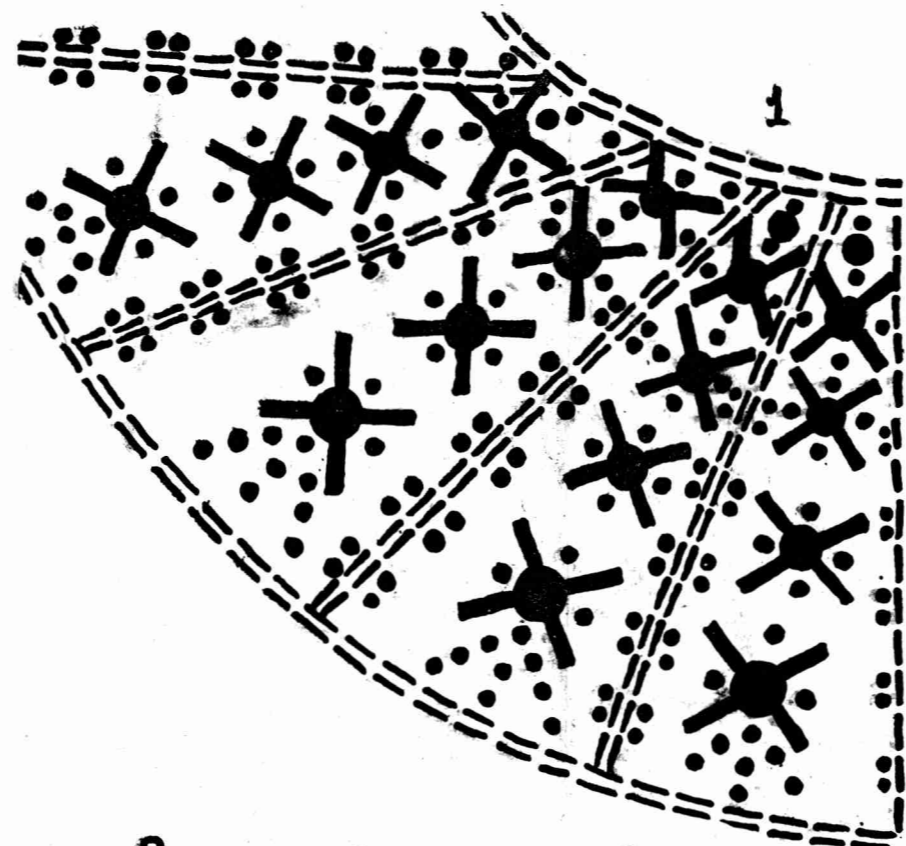
На 22-м см от начала работы перейдите на резинку 1x1. Провязав 14 см, убавьте по всему ряду через равные промежутки 6 петель и переходите к узору. На 46-м см закройте с обеих сторон на проймы один раз по 3 и 20 раз по 1 петле в каждом втором ряду.

На 63-м см закройте 31 петлю для горловины и дальше вяжите обе половинки раздельно, убавляя с обеих сторон 12 раз по 1 петле в каждом втором ряду. На 68-м см закройте на плечо 2 раза по 7 и 1 раз 6 петель.

Края полочек, горловину и проймы обвяжите резинкой 1x1 шириной 4 см.

М. ГАЙ-ГУЛИНА.

Знаком * как всегда, мы обозначаем место, от которого повторяется узор.



НАРЯДНАЯ

Предлагаем несколько узоров для вышивки нарядных платьев.

1. Воротник вышит бусами, стеклярусом, бисером в цвет ткани.
2, 3. Рисунки, выполненные шнуром, можно использовать для отделки воротников, карманов, кокетки, рукавов, низа платья.

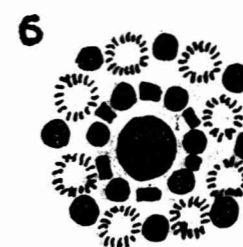
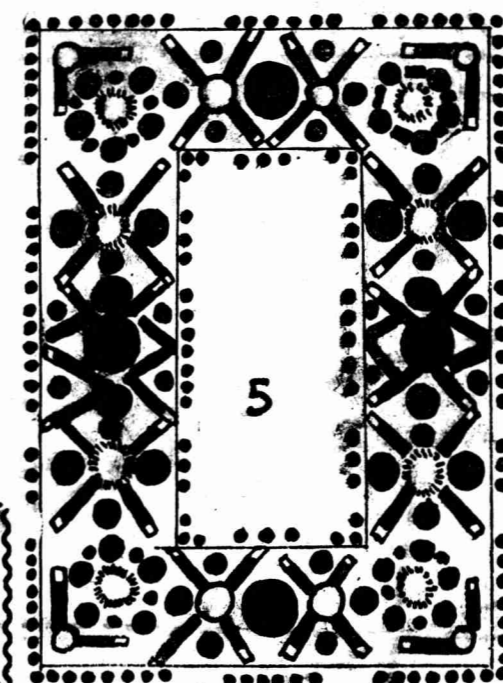
4. Вышивка стеклярусом, бусами, бисером напоминает кружева и может быть использована в отделке костюма.

5, 6. Пряжка и декоративные пуговицы вышиты бисером, стеклярусом, бусами.

Все рисунки переведите на кальку, прошейте узоры швом «вперед иголка». Затем осторожно снимите кальку и по намеченному следу пришейте шнур, бусы, бисер. Удобнее делать это в пальцах.

Е. ПЕТРОВА

ВЫШИВКА



ОБРАБОТКА КАРМАНОВ

Накладные карманы стали модной деталью одежды. От того, как они расположены, какую имеют форму, насколько тщательно отделаны, во многом зависит общий вид модели. Нетрудно обработать прямые накладные карманы. Отстрочите ровнее, сделайте аккуратный, четкий угол, хорошо отутюжьте. Карман овальной формы обработать сложнее. Прежде чем отстрачивать, нарисуйте его на листе тонкой бумаги. Сложите лицевыми сторонами внутрь два куска ткани, приметайте к ним бумагу с рисунком. Только теперь можно строчить — прямо по бумаге, точно следуя рисунку. Последние пять-шесть сантиметров оставьте незастроченными. Бумагу удалите. Обрежьте лишнюю ткань. Выверните карман, отверстие зашейте потайным швом. Аккуратно выправляя ткань по шву, прометайте край кармана с лицевой стороны и отпарьте.

Прорезной карман удобнее обрабатывать двумя обтачками. Сначала с лицевой стороны ткани наметьте место расположения кармана: двумя параллельными линиями определите ширину рамки, двумя попе-

речными — ограничьте длину (рис. 1) Вверх и вниз от намеченной рамки проведите две параллельные прямые на расстоянии, равном половине ширины рамки (рис. 2).

Перегните пополам и прогладьте две полоски ткани, скроенные по долевой нити, ширина их — 6 см, длина равна длине кармана плюс 4 см. Приметайте их с лицевой стороны так, чтобы сгиб касался дополнительно проложенных линий (рис. 3), и прострочите по изнанке. Начиная с центра рамки, разрежьте ткань. В сантиметре от края рамки сделайте разрезы в виде треугольничков (рис. 4).

Обтачки выверните наизнанку и расправьте. По лицевой стороне сметайте канты (рис. 5). Пристрочите к обтачкам надрезы-треугольнички, чтобы края кармана не прорывались (рис. 6). Выкройте мешковину кармана — ширина ее должна быть равна длине обтачки, а длина — глубине кармана. Пришейте мешковину сначала к нижней обтачке, затем к верхней. После этого стачайте боковые швы, закругляя углы, чтобы в них не собиралась пыль.

Т. ЛЕСНОВА.

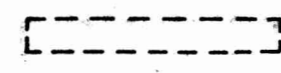


Рис. 1



Рис. 2

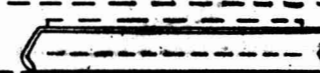


Рис. 3

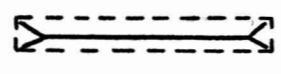


Рис. 4

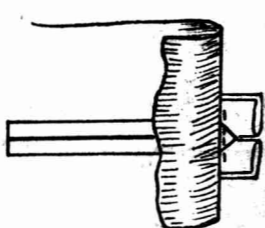


Рис. 5



Рис. 6

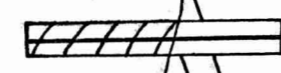
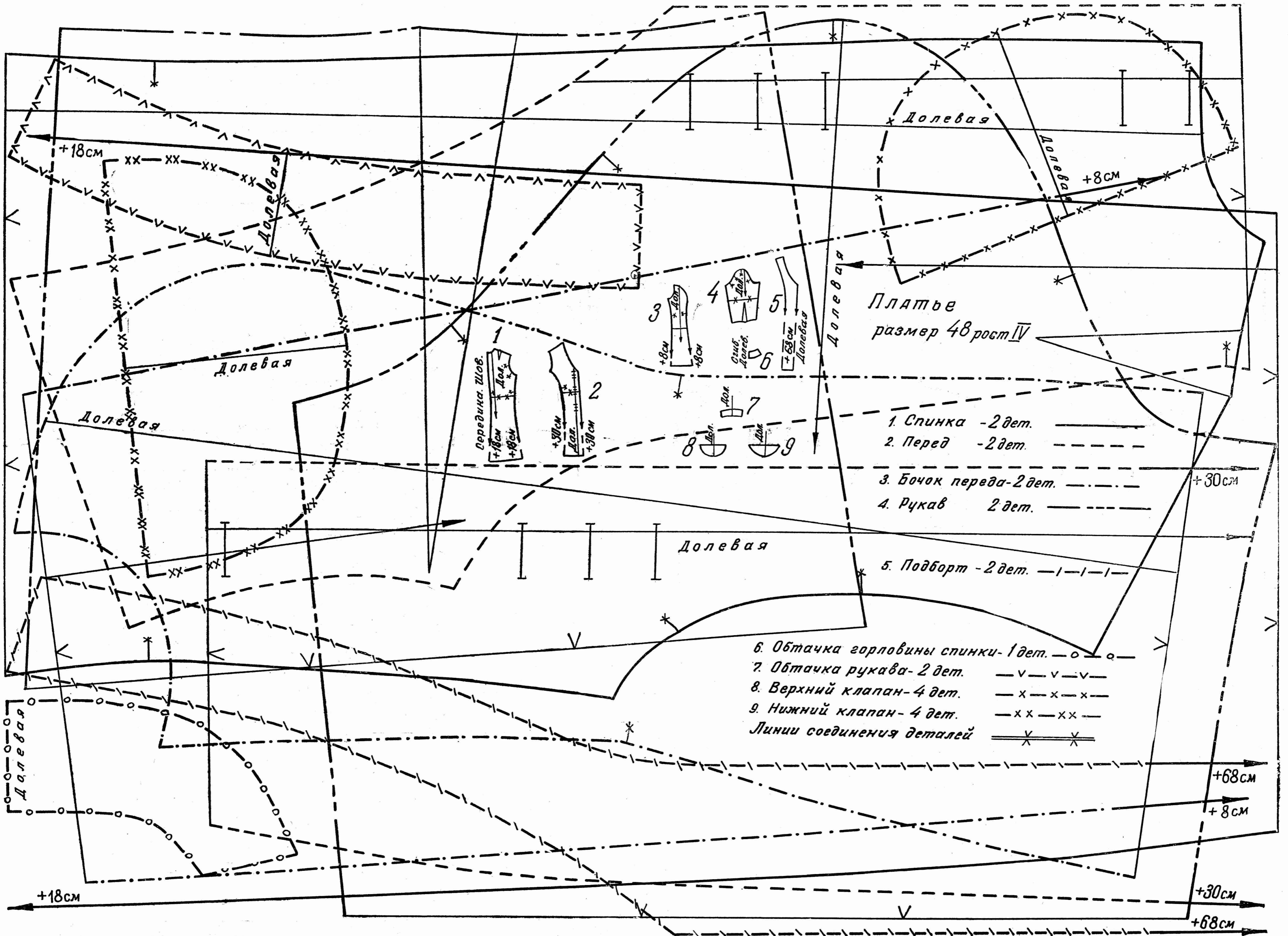


Рис. 7

На обороте приложения мы даем выкройку в натуральную величину, без припусков на швы, одного из платьев, помещенных на обложке (48-й размер, 4-й рост).



Платье
размер 48 рост IV

- 1. Спинка - 2 дет. -----
- 2. Перед - 2 дет. -----
- 3. Бочок переда - 2 дет. -.-.-.-
- 4. Рукав 2 дет. -----
- 5. Подборт - 2 дет. -| -| -| -|

- 6. Обтачка горловины спинки - 1 дет. - o - o -
- 7. Обтачка рукава - 2 дет. - v - v - v -
- 8. Верхний клапан - 4 дет. - x - x - x -
- 9. Нижний клапан - 4 дет. - xx - xx -
- Линии соединения деталей - x - x -

Передина Шов.
+18 см
+18 см

+30 см
Долевая
+30 см

3
+8 см
+8 см

4
Сгиб
Долевая

5
+8 см
Долевая

8
Долевая

9
Долевая

+30 см

+68 см

+8 см

+18 см

+30 см

+68 см